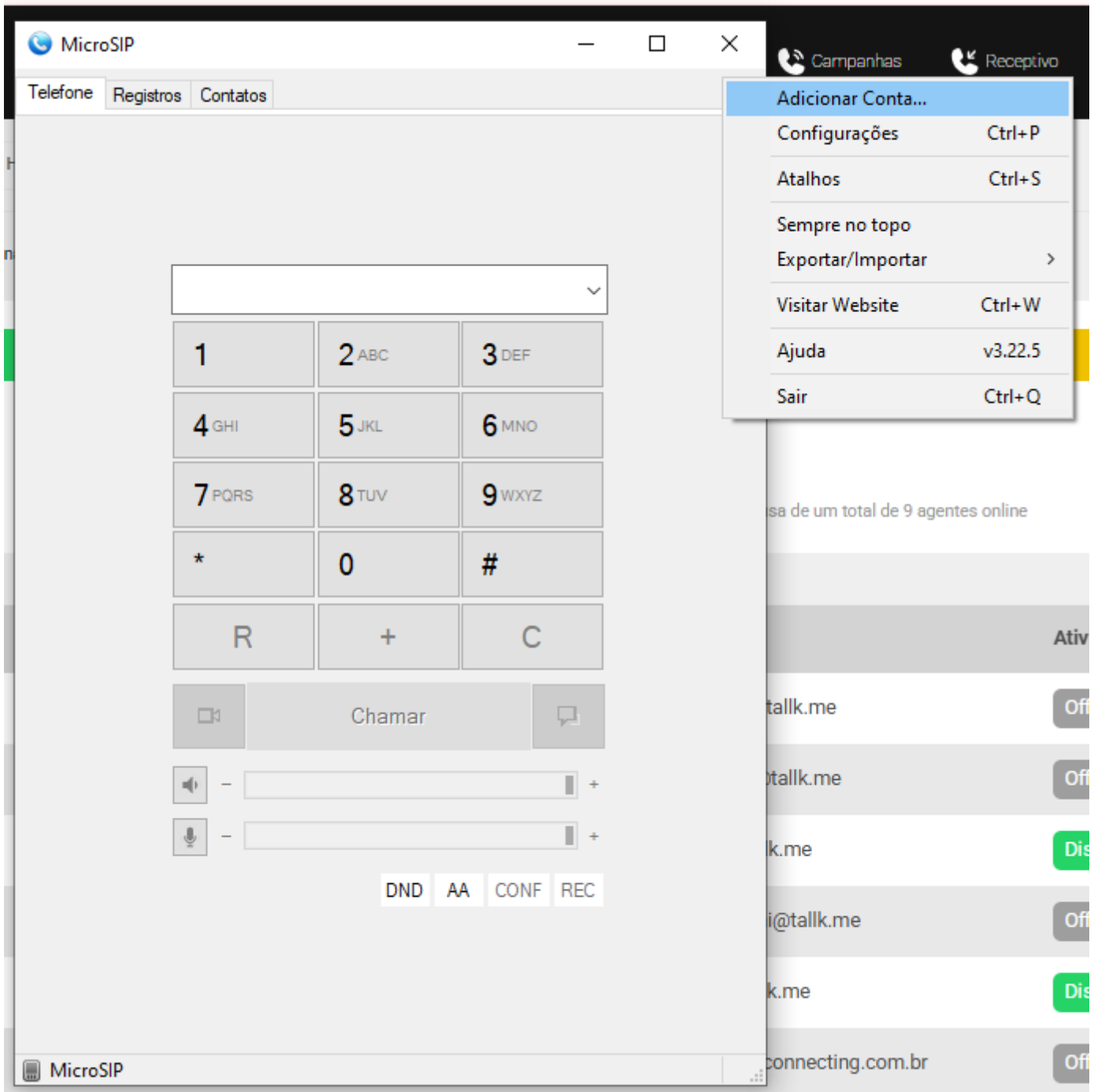


# Configurar

Para baixar o aplicativo Microsip, acesse o site <https://www.microsip.org/downloads> faça download do app e instale no computador.

Com o aplicativo aberto, clique na seta do lado superior direito e ADICIONAR CONTA



The image shows the 'Conta' (Account) configuration window in MicroSIP. It features the following fields and options:

- Nome da Conta: Text input field.
- Servidor SIP: Text input field with a help icon.
- Proxy SIP: Text input field with a help icon.
- Usuário\*: Text input field with a help icon.
- Domínio\*: Text input field with a help icon.
- Login: Text input field with a help icon.
- Senha: Text input field with a help icon and a link labeled 'exibir senha' (show password).
- Nome de Exibição: Text input field with a help icon.
- N° do Correio de Voz: Text input field with a help icon.
- Prefixo de Discagem: Text input field with a help icon.
- Plano de discagem: Text input field with a help icon.
- Ocultar identificador...: Dropdown menu set to 'Desabilitado' with a help icon.
- Criptografia: Dropdown menu set to 'Desabilitado' with a help icon.
- Transporte: Dropdown menu set to 'UDP' with a help icon.
- Endereço Público: Dropdown menu set to 'Auto' with a help icon.
- Atualizar Registro: Text input field with '300' and a help icon.
- Manter ativo: Text input field with '15' and a help icon.
- Publicar presença: Checkbox with a help icon.
- Permitir reescrever IP: Checkbox with a help icon.
- ICE: Checkbox with a help icon.
- Desabilitar timers de sessão: Checkbox with a help icon.

Buttons at the bottom: Salvar (Save) and Cancelar (Cancel).

Preencha cada campo conforme os dados enviados pela Tallk.me

- Nome da Conta: Inclua um nome de identificação, pode ser seu nome ou o nome do ramal a ser configurado.
- Servidor SIP: sbc.talk.me
- Proxy SIP: sbc.talk.me
- Usuário: Informado pela Tallk.me
- Domínio: sbc.talk.me
- Login: Informado pela Tallk.me
- Senha: Informado pela Tallk.me

- Nome de Exibição: seu ramal (Ex: 2000)

## Exemplo

Conta ×

Nome da Conta	<input type="text" value="Daniele"/>	
Servidor SIP	<input type="text" value="sbc.talk.me"/>	<a href="#">?</a>
Proxy SIP	<input type="text" value="sbc.talk.me"/>	<a href="#">?</a>
Usuário*	<input type="text" value="2909952005"/>	<a href="#">?</a>
Domínio*	<input type="text" value="sbc.talk.me"/>	<a href="#">?</a>
Login	<input type="text" value="2909952005"/>	<a href="#">?</a>
Senha	<input type="password" value="*****"/>	<a href="#">?</a>
Nome de Exibição	<input type="text" value="2000"/>	<a href="#">?</a>
N° do Correio de Voz	<input type="text"/>	<a href="#">?</a>
Prefixo de Discagem	<input type="text"/>	<a href="#">?</a>
Plano de discagem	<input type="text"/>	<a href="#">?</a>
Ocultar identificador...	<input type="text" value="Desabilitado"/>	<a href="#">?</a>
Criptografia	<input type="text" value="Desabilitado"/>	<a href="#">?</a>
Transporte	<input type="text" value="UDP"/>	<a href="#">?</a>
Endereço Público	<input type="text" value="Auto"/>	<a href="#">?</a>
Atualizar Registro	<input type="text" value="300"/>	Manter ativo <input type="text" value="15"/>
	<input type="checkbox"/> Publicar presença	<a href="#">?</a>
	<input type="checkbox"/> Permitir reescrever IP	<a href="#">?</a>
	<input type="checkbox"/> ICE	<a href="#">?</a>
	<input type="checkbox"/> Desabilitar timers de sessão	<a href="#">?</a>

[Remover conta](#)

Se tudo der certo, você perceberá que ficará **ONLINE** no canto inferior esquerdo.

Revisão #2

Criado 24 abril 2026 14:09:16 por ivan.lopes@talk.me

Atualizado: 24 abril 2026 14:30:55 por ivan.lopes@talk.me